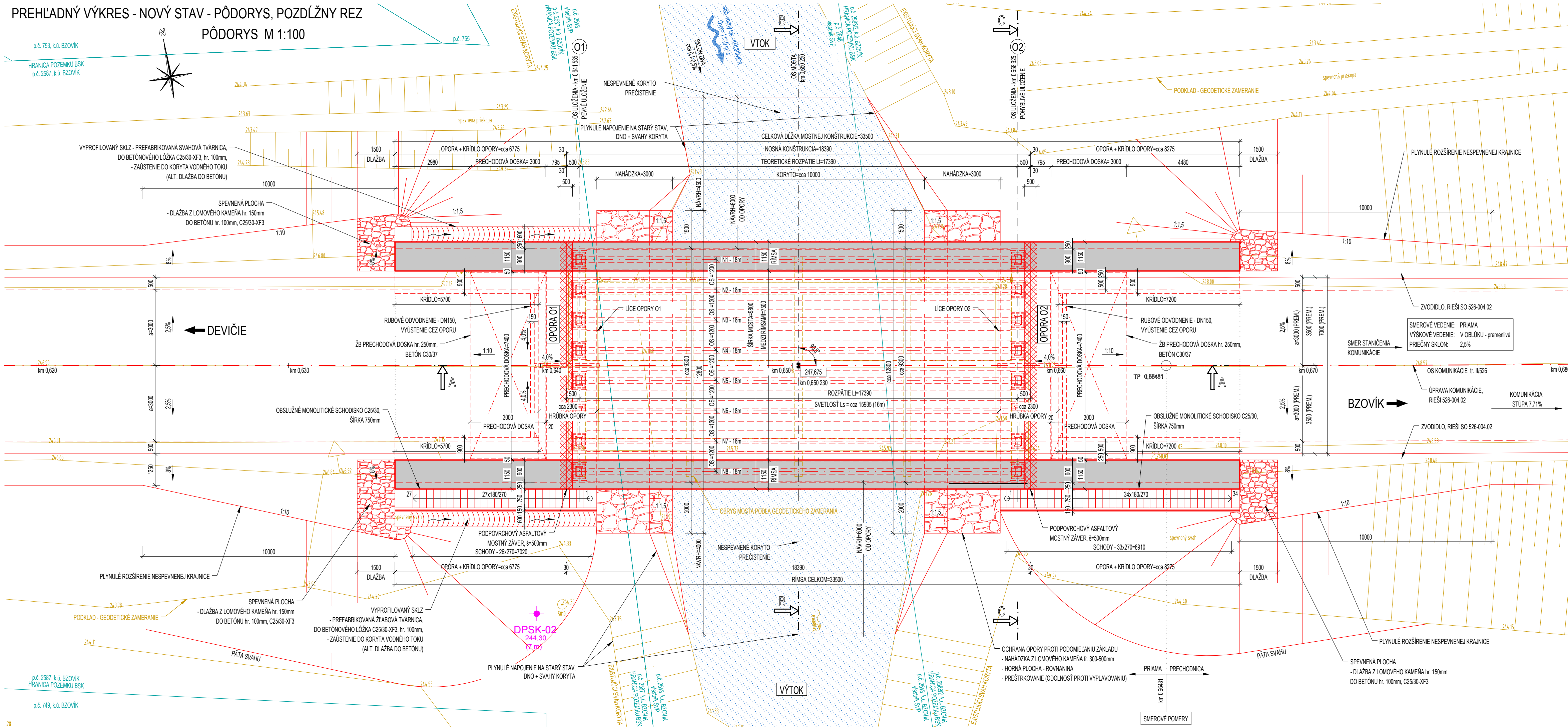


PREHLADNÝ VÝKRES - NOVÝ STAV - PÓDORYS, POZDĹŽNÝ REZ  
PÓDORYS M 1:100



POZDĹŽNÝ REZ A-A V OSI KOMUNIKÁCIE M 1:100

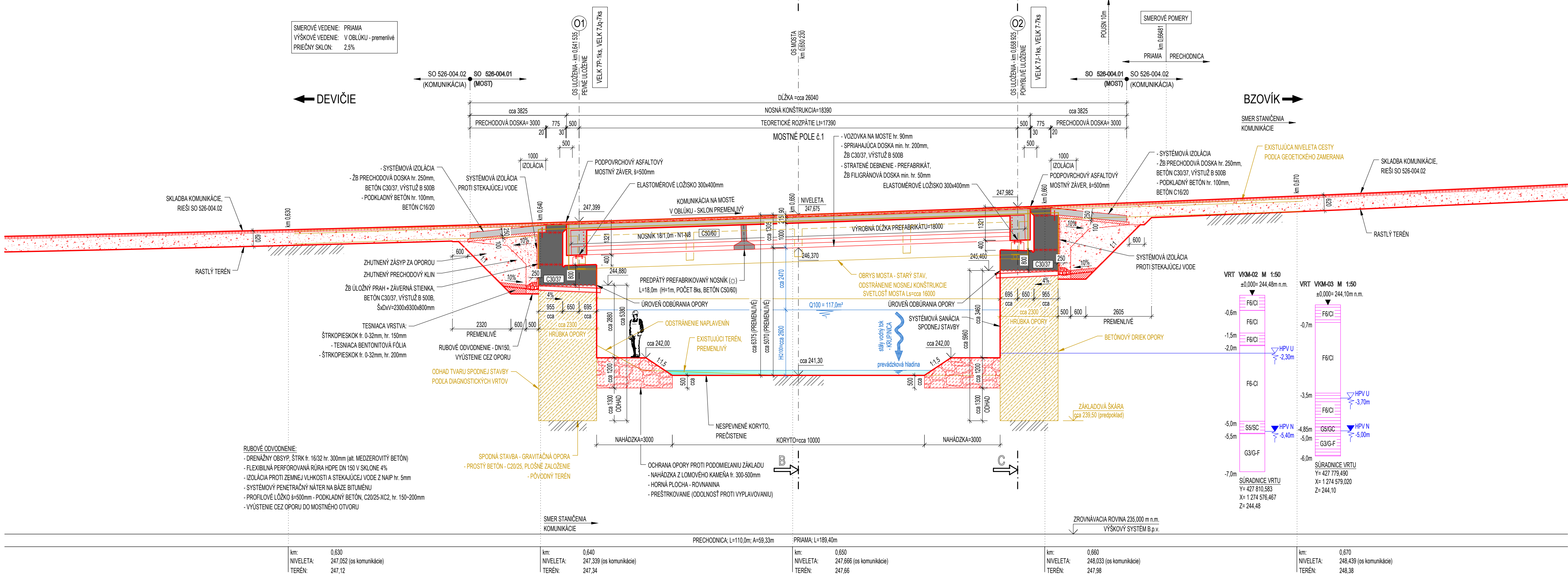
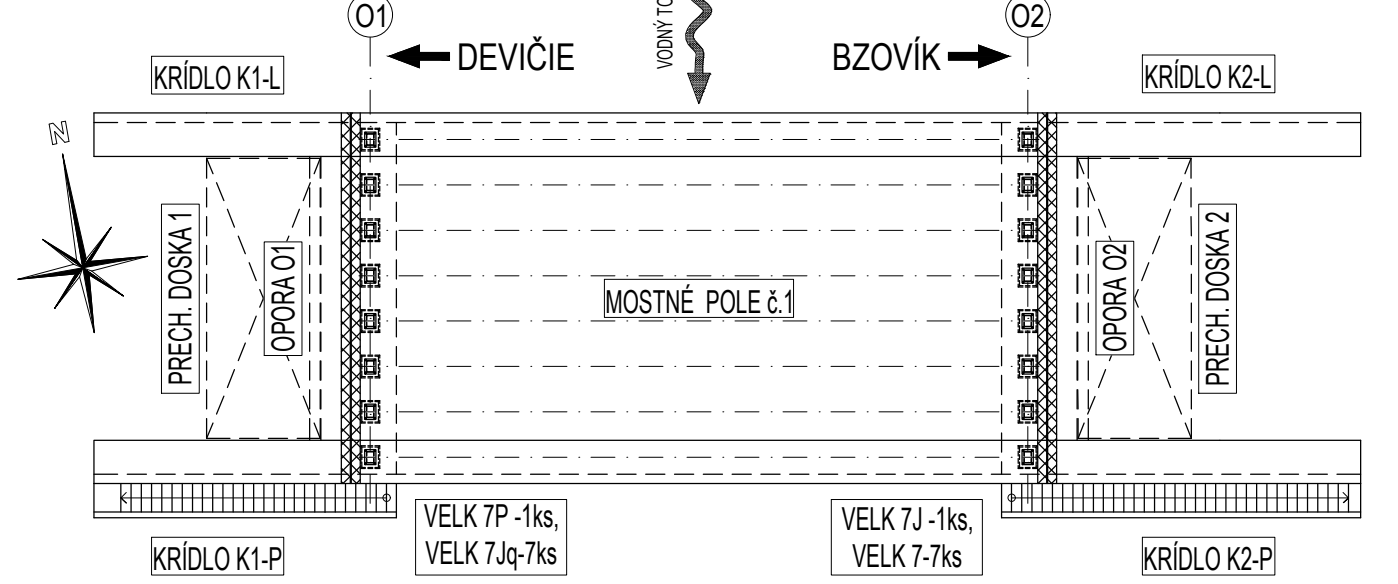


SCHÉMA M 1:200



- POZNÁMKY:**
- PODKLADY POUŽITÉ PRI SPRACOVANÍ PD:
    - MOSTNÝ LÍST
    - PROTOKOL Z HLAVNEJ PREHLADKY MOSTA
    - GEODETICKÉ ZAMERANIE
    - OBHLADKA MOSTA S FOTODOKUMENTÁCIOU
    - PODROBNÝ INŽENIERSKOGEODEOLOGICKÝ PRIESKUM
    - STAVEBNOTECHNICKÝ PRIESKUM
  - PRI SPRACOVANÍ PD NEBOLA V DISPOZIČII PŮVODNÁ PROJEKTOVÁ DOKUMENTÁCIA MOSTA. ROZMERY MOSTA SÚ ORIENTÁČNE S URČITOU PRESNOSŤOU, RESP. PREDPOKLADÁME VŠETKY ROZMERY EXISTUJÚCEHO MOSTA BUDE NUTNE OVEŘIŤ NA STAVBE.
  - PRED REALIZÁCIOU ZEMNÝCH VÝKOPOVÝCH A STAVEBNÝCH PRÁČ MUSIA BYŤ VŠETKY PODZEMNÉ VEDENÁ A ZARIADENIA BEZPODMEŇNE VYTÝČENÉ ICH JEDNOTLIVÝMI SPRÁVCAMI. PRI KRÍŽOVANÍ PODZEMNÝCH VEDENÍ (KABLOV, POTRUBÍ) JE NUTNÉ RESPÉKTOVAŤ RUČNÝ VÝKOP A POČAS STAVEBNÝCH PRÁČ TIETO VEDENÁ ZARIADIŤ, RESP. V PREDSTUHI PRELOŽIŤ. VŠETKY ZNÁME INŽENIERSKÉ SIEŤE SÚ VYKRESLENÉ V PÓDORYSE RESP. V KOORDINÁCNEJ SITUÁCII STAVBY.
  - PRED ZHOTOVENÍM NOVÝCH KONŠTRUKCIÍ ZAMERAT EXISTUJÚCI STAV A NOVONAVRHOVANÉ KONŠTRUKCIE PRISPOBÍŤ SKUTOČNOSTI NA STAVBE.

**SKLADBA VOZOVKY NA MOSTE:**

- ASFALTOVÝ BETÓN	AC 11 0 PMB, 50/70, II, 40mm	STN EN 13108-6:2019	hr. 40mm
- SPOJOVACÍ POSTREK	PS, CBP 0,50 kg/m²	STN 73 6128:2009	-
- LIATY ASFALT	MA 16 PMB, 50/70, II, 45mm	STN EN 13108-6:2017	hr. 45mm
- SPOJOVACÍ POSTREK	PS, CBP 0,50 kg/m²	STN 73 6128:2009	-
- NATAVOJACÍ ZDOLNÝ PÁS	-	STN 73 6242:2010	hr. 5mm
- ZAPEČATUJACA VRSTVA	-	STN 73 6242:2010	hr. 90mm
- CELKOM :	-	STN EN 208, STN 73 6242:2010	-

**POZNÁMKA:**  
1. SKLADBA VOZOVKY JE UVEDENÁ PRE TRIEDU DOPRAVNÉHO ZÁŽITAŽIA II-III. PODLA: KATALOGOVÉ LÍSTY VOZOVIEK NA MOSTOCH, MDPT, 2010

**LEGENDA:**

	Žb BETÓN (NOSNÁ KONŠTRUKCIA)		PROSTÝ BETÓN
	Žb BETÓN (SPODNÁ STAVBA)		PODKLADOVÁ VRSTVA
	LOMOVÝ KAMEŇ (NAHÁDZKA)		ZEMNÁ ŠTRKODRVA
	ASFALTOVÝ KRYT		KAMENNÁ DLAŽBA DO BETÓNU
	STARÝ STAV		PŮVODNÝ TERÉN
	NOVÝ STAV		HLADINA VODNÉHO TOKU, SCHÉMATICKY
	HRANICE KATASTRA "C, E"		VODŇÝ TOK, SCHÉMATICKY
	HYDROLOGICKÝ SYSTÉM		
	GEODEOLOGICKÝ PRIESKUM - VRTY, DPS		

**SÚRADNICOVÝ SYSTÉM: S-JTSK v realizácii JTSK**  
**VÝŠKOVÝ SYSTÉM: BALŤ VO VÝROVNANÍ**

Zodpovedný projektant	Ing. Zuzana Podoková	
<b>GENERÁLNY PROJEKTANT</b>		
Základové číslo:	1915	

Zodpovedný projektant objektu:	Ing. Ľubomír Mačura		
Navrhli - vypracovali:	Ing. Ľubomír Mačura		
Kontrolovali:	Ing. Vladimír Plátek		
Název:	Banskobystrický	Oblasť:	Krupina
Investor - stavebník:	Banskobystrický samosprávny kraj	Nám. SNP 23	974 01 Banská Bystrica
Stupeň - účel:	DSPRS		
Základové číslo:	1915		
Datum:	10/2020		
Podiel A4:	8x44		
Mierka:	1:100		
Číslo SO:	526-004.01		
Príloha:	4.1		

**Rekonštrukcia ciest a mostov**  
**II/526 Devičie - Senohrad a II/527 Dobrá Niva - Senohrad**  
**I. etapa - úseky v rámci okresu Krupina**  
**Časť B: Cesta II/526 od križovatky s cestou I/66 v ckm 0,000 po ckm 6,291**  
**Rekonštrukcia mosta ev.č. 526-004 km 1,658 - mostný objekt**

Názov prílohy: **Prehľadný výkres - nový stav - pódorys, pozdĺžny rez**